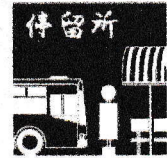


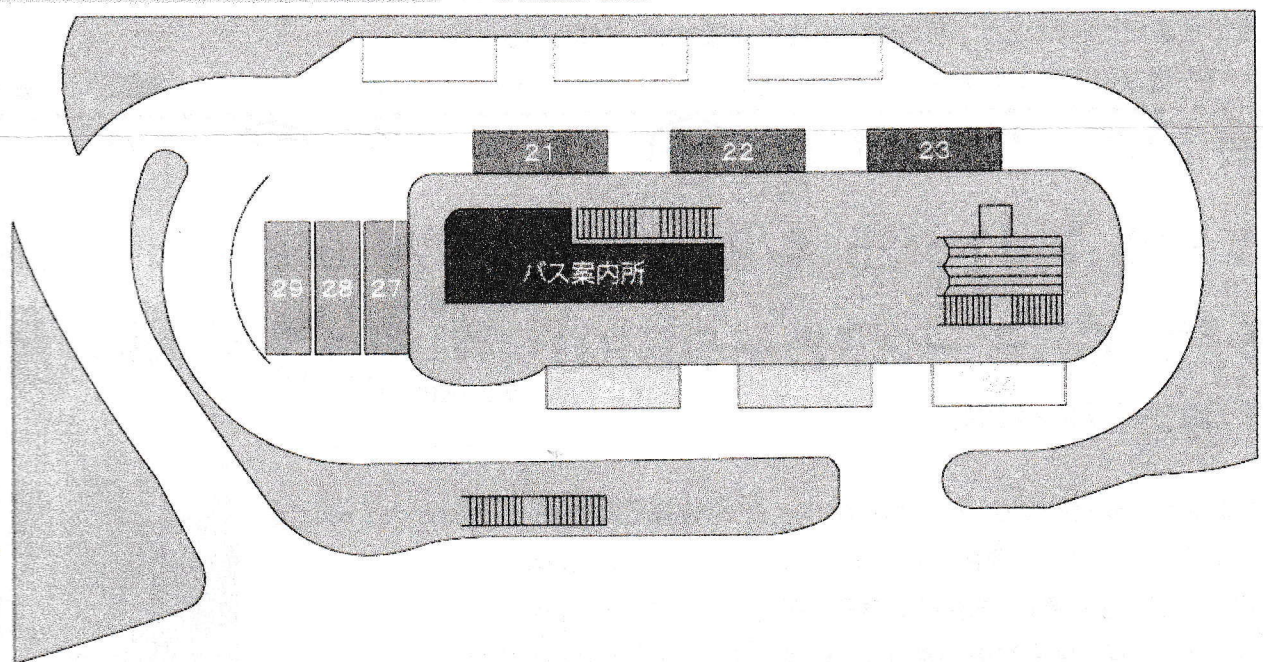


第78号

2010/ 9



開設4ヶ月、岡山駅西口バスターミナルを再点検



■4月24日の一般路線バスの利用を皮切りに、高速バス・リムジンバスが西口での発着を開始した。以前までのバスのりばと比べて3倍近く広くなったほか、東口の時には2ヶ所に別れていた高速バスのりばも1ヶ所に集約された。今月のかわら版では開設後4ヶ月が経過した岡山駅西口バスターミナルを再点検してみる。

■中央改札口からリットシティビル方向へ歩くと、デッキ上に新しく設けられたタクシーのりばがある。その奥にある階段・エスカレーターを下へ降りると岡山駅西口バスターミナルにたどり着く。ここに来てすぐに気づくのは広い待合いスペースと、発券窓口を設けた待合室だ。待合いスペースにはのりば案内図のほか周辺地図が、待合室にはトイレも設置されている。

■開設されたばかりの5月ごろは一般路線バスだけが発着していたが、6月の高速バス・7月のリムジンバス発着開始で問題も見つかるようになった。高速バスの乗車券を買うために下電バスと両備バスがそれぞれ待合室内に自動発券機を設置している。ただ待合室が利用できる時間でも窓口スタッフが居る時間しか稼働をしていない。有人窓口も同じ路線を運行するそれぞれの会社が発券をしている。一

見当たり前に思えるが乗客からすれば発券さえしてもらえれば良いので、発券窓口を集約する工夫を考えてはどうだろうか。

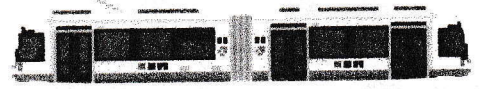
■高速バスを利用する際に困る事がもうひとつある。飲み物の問題だ。車内でもお茶のサービスはあるが熱い飲み物だけなので、どうしても乗車前に冷たい飲み物を買いたいのだが、バスターミナル内には飲料の自動販売機さえ設置されていない。どうしても購入する際には50mほど離れた自動販売機が道路を渡ったコンビニエンスストアへ行くしか手段が無い。

■リムジンバスにも問題があった、券売機の位置の問題である。リムジンバス発着の21番のりばから見えにくい場所に券売機が設置しているため、利用する乗客も運行スタッフも困惑しているようだ。待合室内の窓口レイアウトを見直してリムジンバス券売機を21番のりばのスグそばへ移設してはどうだろうか。待合室内にセットバックさせてシャッターを付ければ夜間の防犯も可能ではないだろうか。

■一から完全なものは造れないかもしれないが、現状は利用するみんなが我慢して使っている状態だろう。改善できるところは検討してもらいたい。
(松田和也)



MOMOdeワイン電車

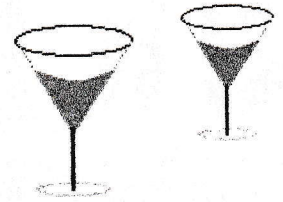


岡山駅前電停 18:30発、約2時間 隔週・金曜日

18:30岡山駅ー東山(トイレ休憩)ー岡山駅(トイレ休憩)ー清輝橋ー岡山駅20:30

岡山市内をナイトクルーズ ドレスコード・インフォーマル(ちょっぴりおしゃれに)

料金 3980円 ワイン3杯・食事付



お一人様・電車運賃込み、東山で買出・持込可能、追加1杯500円、ソフトドリンク等搭載

20名以上で貸切も可能、御気軽にご相談ください。その場合メニューお酒ビールなど御相談に応じます

同窓会、歓送迎会、誕生日パーティー、プロポーズなど、すばらしい思い出づくりとなります。

路面電車で食事ができるなんて、あの岡山出身の作家・内田百閒もびっくり驚き

レストラン電車は世界でもクライストチャーチ(ニュージーランド)、メルボルン(オーストラリア)などにしかありません

運行日 10/8・22 11/5・**19** 12/3・17・**24** 1/14・28

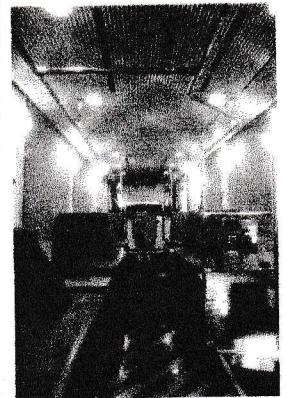
ボジョレー持ち込み可

クリスマス

2/11・25 3/11・25 4/8・22 5/6・20 (以後ビアガー電運行)

ご予約 086-272-5520

水戸岡鋭治さんデザインの
世界一おしゃれな超低
床路面電車MOMO、す
だれをおるせばまるで別
世界が出現します。



FAX 086-272-1288

岡山電気軌道(株) 受付時間9:00-18:00(平日)お電話で確認の上、念のためFAXでお申し込みください。 メール問合せ okj165@ac.auone-net.jp (RACDA)

MOMOにテーブルを設置し、本格的お食事も可能になっています。

最低催行人員 10名(食事準備の都合上、前々日までにお申し込みください)

なお当日キャンセルの場合、既に食事を発注しており、キャンセル料1500円が必要。

切取り

MOMOdeワイン電車 参加申し込み 平成 年 月 日 申込

10/8・22 11/5・19 12/3・17・24 1/14・28 2/11・25 3/11・25 4/8・22 5/6・20 (希望日に○を)

| 参加者氏名 | 連絡先住所・電話番号 | 備考 |
|-------|------------|----|
| | | |
| | | |
| | | |
| | | |
| | | |